
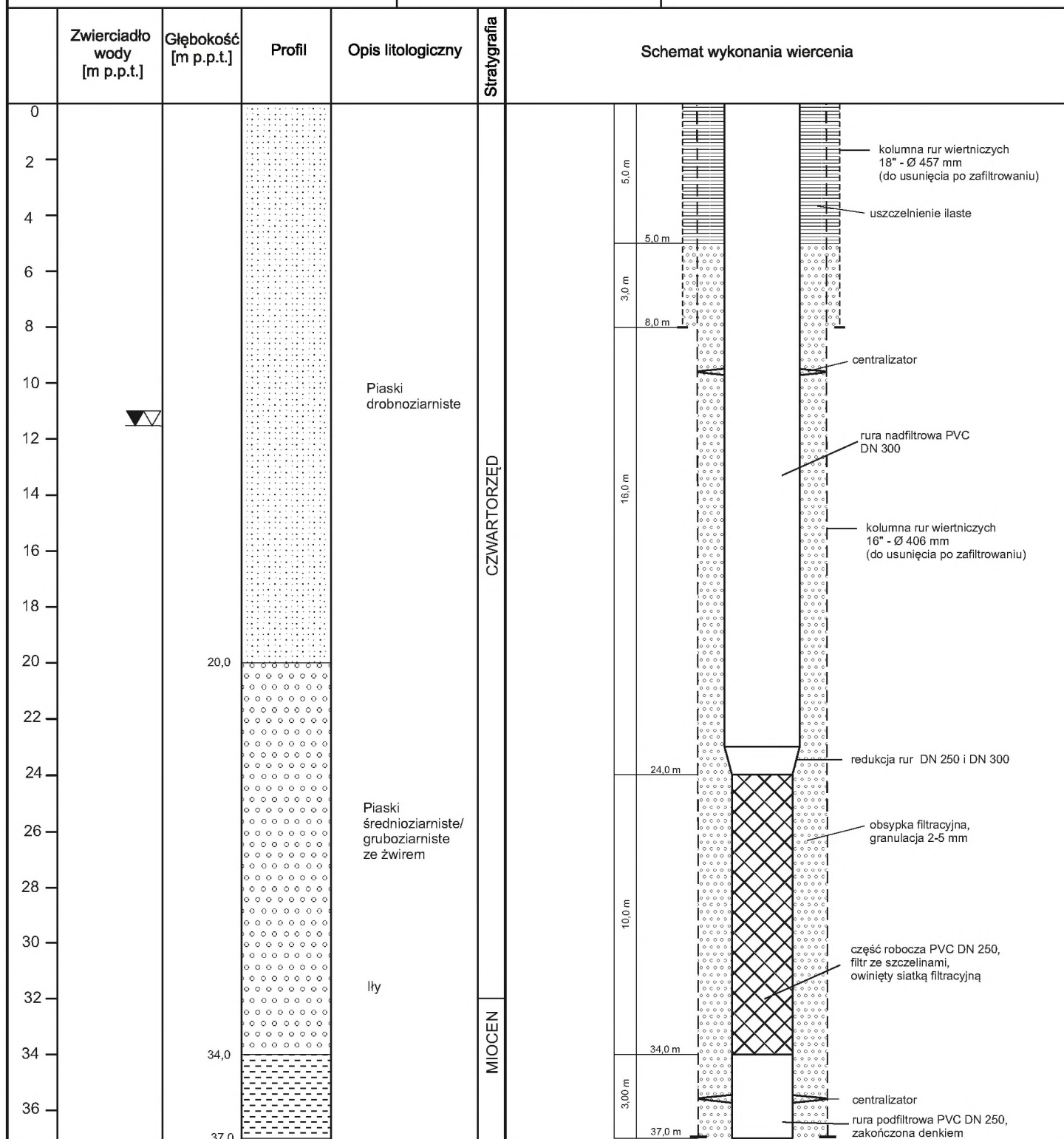



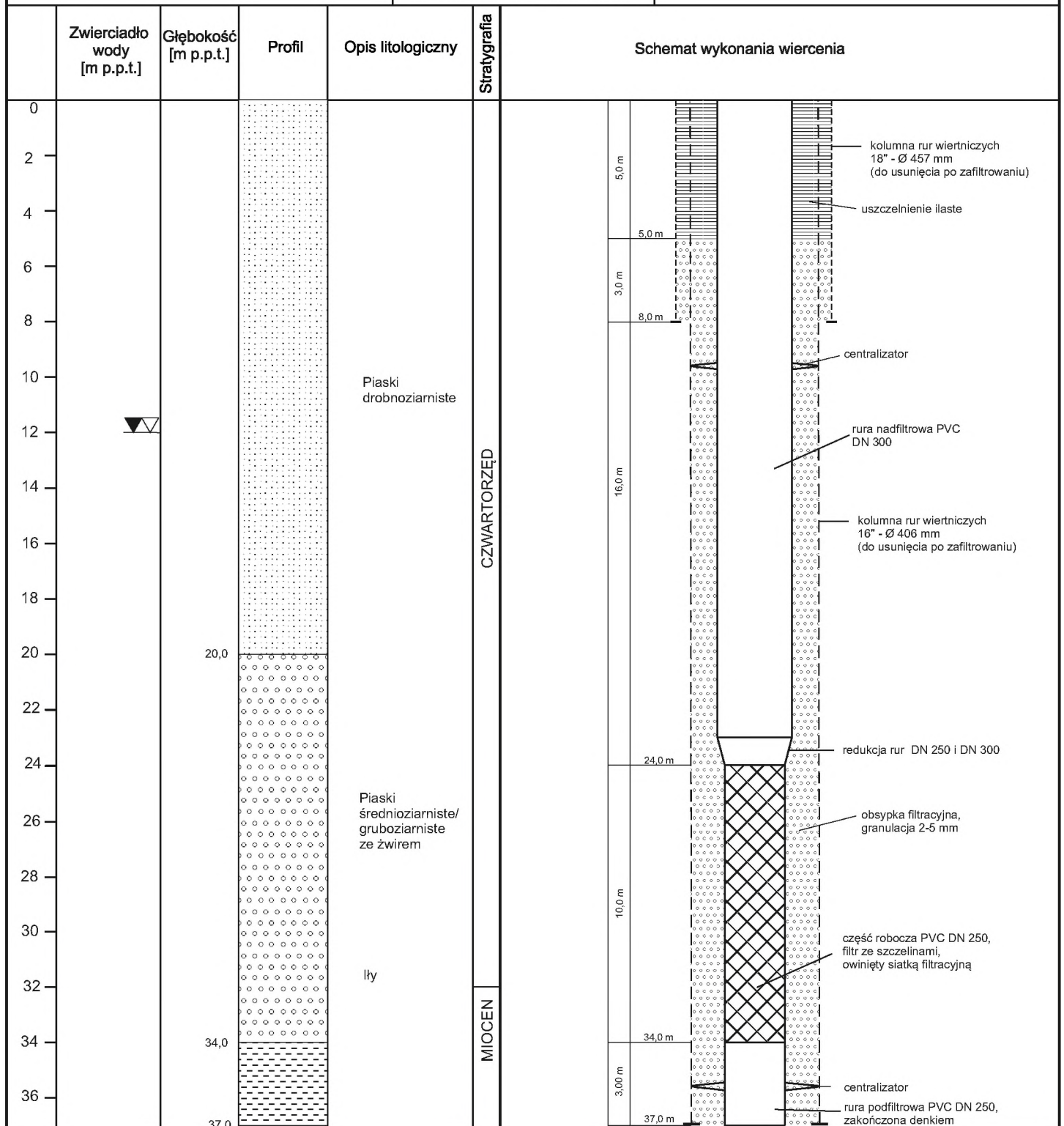
Projekt geologiczno-techniczny otworu rozpoznawczo - eksploatacyjnego nr S-6

Lokalizacja otworu na załączniku nr 4	Miejscowość: Stalowa Wola Gmina: Stalowa Wola Powiat: stalowowolski Województwo: podkarpackie	Projektowana głębokość wiercenia: 37,0 m System wiercenia: mechaniczno-udarowy Maksymalna wydajność otworu: $Q \sim 58,3 \text{ m}^3/\text{h}$ Inwestor i Użytkownik: Miejski Zakład Komunalny Sp. z o.o. ul. Komunalna 1, 37-450 Stalowa Wola
	Arkusz mapy 1: 50 000:  Rzędna terenu: 165,5 m n.p.m.	




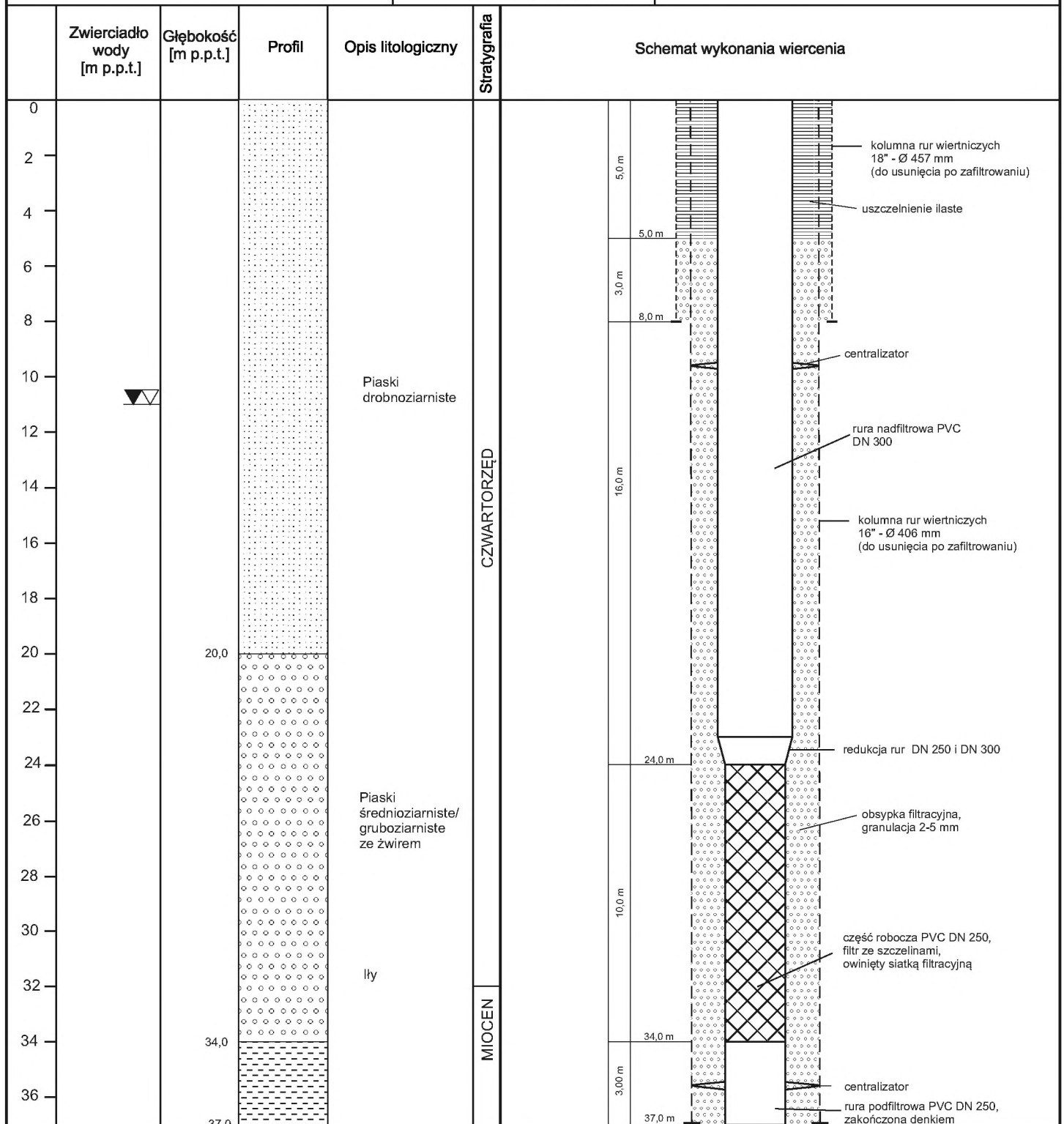
Projekt geologiczno-techniczny otworu rozpoznawczo - eksploatacyjnego nr S-8

Lokalizacja otworu na załączniku nr 4	Miejscowość: Stalowa Wola Gmina: Stalowa Wola Powiat: stalowowolski Województwo: podkarpackie	Projektowana głębokość wiercenia: 37,0 m System wiercenia: mechaniczno-udarowy Maksymalna wydajność otworu: $Q \sim 58,3 \text{ m}^3/\text{h}$ Inwestor i Użytkownik: Miejski Zakład Komunalny Sp. z o.o. ul. Komunalna 1, 37-450 Stalowa Wola
	Arkusz mapy 1: 50 000:  Rzędna terenu: 167,0 m n.p.m.	




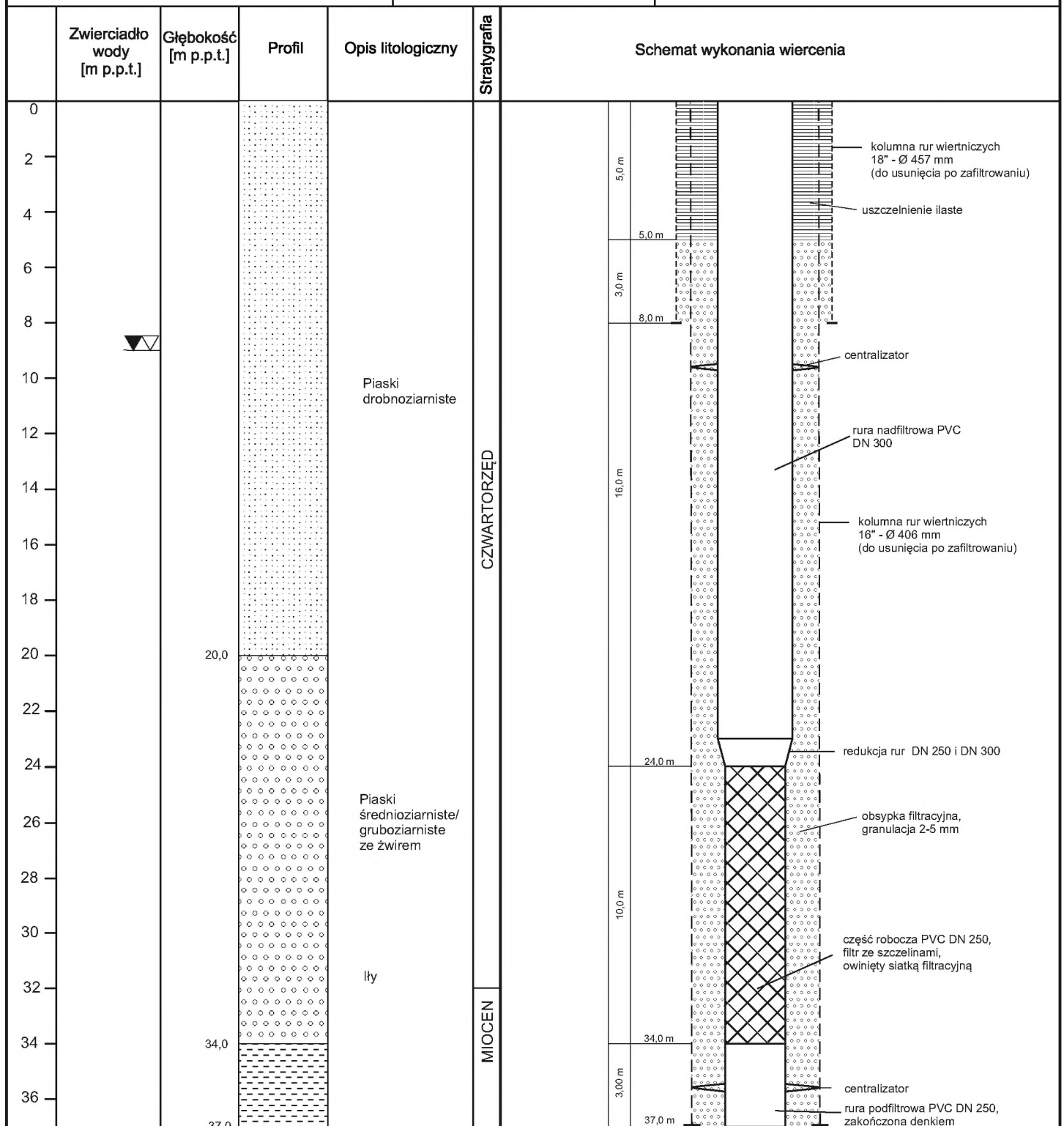
Projekt geologiczno-techniczny otworu rozpoznawczo - eksploatacyjnego nr S-10

Lokalizacja otworu na załączniku nr 4	Miejscowość: Stalowa Wola Gmina: Stalowa Wola Powiat: stalowowolski Województwo: podkarpackie	Projektowana głębokość wiercenia: 37,0 m System wiercenia: mechaniczno-udarowy Maksymalna wydajność otworu: $Q \sim 58,3 \text{ m}^3/\text{h}$ Inwestor i Użytkownik: Miejski Zakład Komunalny Sp. z o.o. ul. Komunalna 1, 37-450 Stalowa Wola
	Arkusz mapy 1: 50 000:  Rzędna terenu: 166,0 m n.p.m.	




Projekt geologiczno-techniczny otworu rozpoznawczo - eksploatacyjnego nr S-11

Lokalizacja otworu na załączniku nr 4	Miejscowość: Stalowa Wola Gmina: Stalowa Wola Powiat: stalowowolski Województwo: podkarpackie	Projektowana głębokość wiercenia: 37,0 m System wiercenia: mechaniczno-udarowy Maksymalna wydajność otworu: $Q \sim 58,3 \text{ m}^3/\text{h}$ Inwestor i Użytkownik: Miejski Zakład Komunalny Sp. z o.o. ul. Komunalna 1, 37-450 Stalowa Wola
	Arkusz mapy 1: 50 000: 	
Rzędna terenu: 164,0 m n.p.m.		



Projekt geologiczno-techniczny otworu rozpoznawczo - eksploatacyjnego nr S-12

Lokalizacja otworu na załączniku nr 4	Miejscowość: Stalowa Wola Gmina: Stalowa Wola Powiat: stalowowolski Województwo: podkarpackie	Projektowana głębokość wiercenia: 37,0 m System wiercenia: mechaniczno-udarowy Maksymalna wydajność otworu: $Q \sim 58,3 \text{ m}^3/\text{h}$ Inwestor i Użytkownik: Miejski Zakład Komunalny Sp. z o.o. ul. Komunalna 1, 37-450 Stalowa Wola
	Arkusz mapy 1: 50 000:  Rzędna terenu: 165,5 m n.p.m.	

